



Couleur paillettes - Kleur riepjes - saumon-zalm

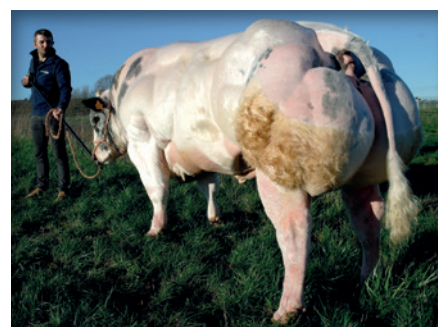
Date naissance / Geboortedatum : 23-01-22
Boucle / Oornummer : BE2-6491 4466
Code semence : 30553
K.I. Code : 784985
Naisseur / Fokker : PIERLOT Patrick, Renuamont
Vendeur / Verkoper : Idem

1^{er} fils de Usinger de la Cleuzeur dans un CIA, il est le fils de Charmante de Renuamont, 1^{er} prix des génisses au Régional de Bastogne en 2021 et cotée 89,7 en note finale. Taureau de viande avec une super évolution, il extériorise une très bonne avant-main avec beaucoup de dos, de finesse et de classe. Né dans le bien connu élevage «de Renuamont», c'est un ancien veau de pis, bien sûr!

Eerste zoon van Usinger de la Cleuzeur beschikbaar op een ki. Hij is de zoon van Charmante de Renuamont die een eerste prijs behaalde bij de vaarzen op de regionale prijskamp in Bastogne in 2021 en heeft een eindscore van 89,7. Hij is een vleesstier met een zeer goede voorhand, veel rug, finesse en klasse. Geboren in de bekende fokkerij «de Renuamont» en opgegroeid als zoogkalf!



CHARMANTE de Renuamont



USINGER de la Cleuzeur

USINGER de la Cleuzeur 83 • 94,2 • 89,9 • 77 • 95 • 92	JET-SET van Hondele	IMPERIAL de L'Ecluse SUPER STAR de Centfontaine
CHARMANTE de Renuamont 80 • 89,2 • 88,4 • 96 • 85 • 89,3	PANADE de la Cleuzeur	BAMBOU de Cras Avernas NAIVETTE de la Cleuzeur
	FUTE	GROMMIT Hof Ter Silverberg AUTORITE de Somme
	ACTIONNEE de Renuamont	ODORAT de Renuamont SAISON de Renuamont

COTATIONS LINEAIRES : détail / LINEAIRE BEOORDELING : detail

		5	10	15	20	25	30	35	40	45
Peau / Huid	35									
Longueur / Lengte	40									
Larg. poit. / Borstbr.	33									
Larg. bass. / Bekkenbr.	41									
Epaule / Schouder	35									
Dessus / Rug	32									
Côte / Rib	27									
Croupe / Kruis	27									
Long. bass. / Bekkenleng.	40									
Queue / Staartinpl.	32									
Fesse prof. / Dijen zij.	43									
Fesse arr. / Dijen acht.	42									
Ossature / Beenwerk	36									
Epaule os. / Schoud. b.	25									
Ligne dess. / Ruglijn	25									
Ant. face dev. / Voorb. z. v.	27									
Pât. ant. profil / Vork. zij-aanz.	25									
Post. fac. der. / Achterb. z. a.	19									
Pât. Post. Profil / Achterk. zij-aanz.	27									
Jarret / Sprongg.	21									
Marche / Beweging	20									
Taille / Gestalte	33									

Date de classification / Datum beoordeling **08-11-23**



COTATIONS LINEAIRES : synthèse / LINEAIRE BEOORDELING : globaal

		50	60	70	80	90	100
Taille / Schofth.	83						
Musculature / Bepiering	89,5						
Type viande / Type	87,5						
Aplombs / Beenwerk	86						
Appar. gén. / Algem. voork	85						
Note finale / Eindbeoordeling	89,7						