



Couleur paillettes - Kleur rietjes - Orange-Oranje

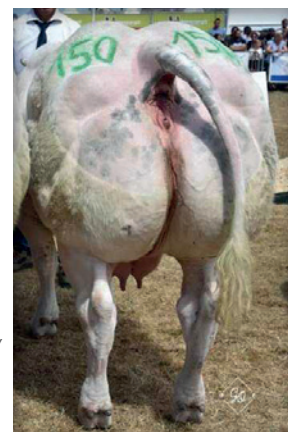
Date naiss. /  
Geboortedatum : 04-06-22  
Boucle / Oornummer : BE8-6366 3283  
Code semence : 30850  
K.I. Code : 785461  
Naisseur / Fokker : MAHOUX-ROSMEULEN,  
Pailhe  
Vendeur / Verkooper : LEFEVRE Michel et  
Cédric, Seneffe

Hippolyte est un bloc de viande. Long, large de partout, c'est un taureau de poids. Sa lignée maternelle est probablement une des meilleures de l'élevage de Saint Fontaine. Son arrière-grand-mère n'est autre que Miss de Saint Fontaine, Une Germinal x Genièvre sur une Bruegel de Nervure de Saint Fontaine.

«Hippolyte is een blok vlees met lengte, overal breedte en met veel gewicht. Zijn moederlijn behoort waarschijnlijk tot de beste uit de Saint Fontaine-fokkerij. De volle zuster van zijn moeder behaalde een derde plaats in Libramont nationaal en zijn overgrootmoeder is niemand minder dan Miss de Saint Fontaine, een Germinal x Genièvre op een Bruegel van Nervure de Saint Fontaine!»



HIPPOLYTE



Propre sœur de/  
Volle zuster van  
Friandise  
de St Fontaine

## DONNAY de St Fontaine

78 • 88,3 • 84,3 • 69 • 75 • 86

## FRIANDISE de St Fontaine

## KAISER de Bierwa

## VOLUPTÉE de St Fontaine

## ESPERANTO van Perenhof

## VIBRISSE de St Fontaine

OR de Beaujeu

HELSINKI de Bierwa

PICADILLY de St Fontaine

LOGNETTE de St Fontaine

SHERIFF de Centfontaine

VIEFKE van Perenhof

ORIGAN de Fooz

MISS de St Fontaine

### COTATIONS LINEAIRES : détail / LINEAIRE BEOORDELING : detail

5 10 15 20 25 30 35 40 45

	5	10	15	20	25	30	35	40	45
Peau / Huid	35								
Longueur / Lengte	41								
Larg. poit. / Borstbr.	32								
Larg. bass. / Bekkenbr.	43								
Epaule / Schouder	36								
Dessus / Rug	34								
Côte / Rib	25								
Croupe / Kruis	25								
Long. bass. / Bekkenleng.	40								
Queue / Staartinpl.	22								
Fesse prof. / Dijen zij.	40								
Fesse arr. / Dijen acht.	41								
Ossature / Beenwerk	35								
Epaule os. / Schoud. b.	25								
Ligne dess. / Ruglijn	23								
Ant. face dev. / Voorb. z. v.	27								
Pât. ant. profil / Vork. zij-aanz.	25								
Post. fac. der. / Achterb. z. a.	21								
Pât. Post. Profil / Achterk. zij-aanz.	25								
Jarret / Sprongg.	29								
Marche / Beweging	22								
Taille / Gestalte	30								

Date de classification  
Datum beoordeling **05-04-23**



### COTATIONS LINEAIRES : synthèse / LINEAIRE BEOORDELING : globaal

50 60 70 80 90 100

Taille / Schofth.	80								
Musculature / Bepiering	88,7								
Type viande / Type	85,3								
Aplombs / Beenwerk	90								
Appar. gén. / Algem. voork	80								
<b>Note finale / Eindbeoordeling</b>	<b>87,9</b>								